

# BACK TO TRACK

Lasciatevi stupire dai nostri quattro eroi, che non sono solo custodi della vostra sicurezza, ma portali per un mondo in cui il virtuale si fonde con il reale, illuminato da luci sfavillanti e dipinto con colori così vivaci da sembrare usciti da un sogno.

AERON GP FIM, SKWAL i3 Zarco GP De France, D SKWAL 3 Firstlap e RIDILL 2 Raging Beast. Questi caschi sono una simbiosi di tecnologia avanzata e immaginazione, che promette un'esperienza di guida che vi porterà in un mondo dove tutto è possibile.



L'AERON GP FIM, una prodezza tecnologica che combina leggerezza e prestazioni, rispetta gli standard UNECE 22-06 ed è progettato per le gare. Il suo rivoluzionario sistema aerodinamico A2S riduce significativamente l'effetto costrittivo (80%), le turbolenze (50%) e la resistenza (5%), promettendo una stabilità eccezionale ad alta velocità. Con le sue molteplici prese d'aria (5) ed estrattori d'aria (7), assicura una ventilazione ottimale. La sua calotta in COVA (Carbon On View & Aramid) offre un assorbimento superiore degli urti, mentre il suo interno ergonomico massimizza il comfort. Il suo visore di Classe ottica 1, con trattamento antigraffio e antiappannamento, è dotato di un sistema di smontaggio rapido. Include anche accessori specifici per la corsa, come un visore fumé e alcuni tear-off.

Ogni linea di questo casco racconta una storia di ingegneria d'avanguardia, di sfide superate e di ricerca della perfezione. Ha già dimostrato il suo valore sui circuiti da Grand Prix più temibili, unendo tecnologia e performance. Il suo design, ispirato a forze invisibili, sembra quasi vivo, come se il carbonio prendesse vita, raccontando storie di vittoria.

L'AERON GP FIM è molto più di un semplice casco: è un'estensione del pilota, un simbolo di controllo, velocità e pura passione. È pronto ad accompagnarvi in ogni curva, in ogni rettilineo, in ogni sfida che la pista presenta.

## SKWAL i3 Zarco GP De France

Partite per un viaggio nel cuore dell'innovazione con il casco Skwal i3 Zarco GP De France. Dotato di LED integrati, questo casco brilla di un bagliore futuristico, offrendo visibilità e stile. La sua struttura in policarbonato LEXAN™ ad alto impatto e i suoi sofisticati sistemi di ventilazione vi avvolgono in un comfort eccezionale.

Questo casco è la perfetta combinazione di tecnologia e sicurezza, con una visiera antiappannamento Pinlock 70 Max Vision e visiera parasole integrata con trattamento UV380. È il risultato di una collaborazione tra il nostro pilota leggendario e uno street artist con la passione per la velocità. Le sue grafiche, ispirate ai circuiti di gara e ai lampi di luce ad alta velocità, sono un omaggio all'adrenalina e all'arte di superare se stessi.

Ogni linea ricorda le derivate precise degli pneumatici e ogni motivo intrecciato simboleggia il turbine dei pensieri di un pilota prima di una gara. Ogni curva è una storia, una vittoria o una sconfitta, che rendono questo casco molto più di un dispositivo di protezione.

Lasciatevi travolgere da un turbine di sensazioni, dove velocità e magia si incontrano in un'esplosione di pura adrenalina. Un'opera d'arte vibrante che riecheggia quei momenti unici in cui le gomme sfiorano l'asfalto. Già ammirata sul nostro iconico Aeron GP, questa creazione è ora disponibile sullo skwal i3. Preparatevi a superare i vostri limiti e a scendere in pista con stile e determinazione.

## D-SKWAL3 Firstlap.

Preparati a scatenarti con il casco D-Skwal 3 Firstlap. Grazie al suo design ispirato all'universo delle gare, questo casco è una vera e propria fortezza. Per i più audaci, è il momento di celebrare il ritorno in pista con un look elegante e all'avanguardia. La sua visiera antigraffio di classe ottica 1 è predisposta per ricevere un Pinlock® Maxvision 70. All'interno, gli elementi in tessuto ALVEOTECH, morbidi e rinfrescanti, offrono un comfort duraturo.

Grazie alle sue 2 entrate e 2 uscite d'aria, garantisce una ventilazione ottimale per il massimo comfort in tutte le stagioni.

Il D-Skwal 3 Firstlap è una vera scultura in movimento, una rappresentazione vivente di velocità e potenza. La sua grafica, che trae ispirazione dall'essenza stessa della corsa, è una sinfonia di linee fluide e dinamiche, che avanzano come un'auto da corsa in piena accelerazione.

I colori, vibranti e graffianti, ricordano il contrasto tra la calma della linea di partenza e l'esplosione di energia quando un pilota si lancia in pista. Il nome Firstlap non è casuale: questo casco cattura quel preciso momento in cui tutto inizia, quando il primo rettilineo segna l'inizio di un'avventura ad alta velocità.

Non sei lì per seguire la gara, ma per guidarla.

## D-SKWAL3 Raging Beast

Vi presentiamo il RIDILL 2 Raging Beast: questo casco non è solo un accessorio, ma un vero e proprio simbolo di energia grezza e sete insaziabile di vittoria. Immaginate per un attimo, durante una gara decisiva, un pilota e una bestia inferocita, uniti dalla stessa ossessione per la velocità. Fondendosi, la bestia ha infuso la sua rabbia, ogni colore vibrante diventa il riflesso dell'adrenalina e della passione del pilota.

Ma non fatevi ingannare, questo casco è molto più di un simbolo. Grazie al Best Fit, un sistema brevettato di fissaggio degli elementi in tessuto che aumenta il comfort, il RIDILL 2 si adatta alla vostra morfologia come una seconda pelle.

Offre una vasta gamma di caratteristiche ottiche, tra cui una visiera a spessore variabile senza distorsioni visive e una visiera parasole antiappannamento che offre una protezione UV380. Lo smontaggio della visiera è semplice e non richiede alcun attrezzo, il che rende questo casco impareggiabile in termini di praticità. È l'unione tra l'istinto selvaggio e la determinazione umana, che trasforma ogni gara in un'esaltante ricerca del proprio superamento.



# BACK TO TRACK



Benvenuti in un'epopea piena di meraviglie, dove lo straordinario diventa ordinario.

## 1 VENTILAZIONI :

5 prese d'aria (+25%) e 7 estrattori d'aria (+77%).  
COVA DI NUOVA GENERAZIONE (CARBONIO A VISTA E ARAMIDE).  
Resina termoindurente, eccellente assorbimento degli urti.

## A2S 3 SISTEMA AEREO ADATTIVO :

- Effetto bandiera: -80% / Turbolenza: -50% / Apprendista: -5%.
- Smorzatore di turbolenza a linea retta.
- Adattamento automatico della forma dello spoiler a tutti i dossi posteriori.
- Casco autoadattabile a tutte le condizioni di gara.
- Spoiler aerodinamico brevettato.
- Riduzione della resistenza aerodinamica in curva.

## 2 MECCANICA DELLO SCHERMO BREVETTATA :

- 4 punti di ancoraggio.
- Sistema visiera a sgancio rapido.  
(sistema di rimozione rapida dello schermo).  
REGOLARE LA FORZA DI ATTRITO DELLA VISIERA. Con la chiave a brugola fornita si può regolare la forza di attrito della visiera.



## 4 VISIERA :

- Schermo di classe ottica 1, spessore 4,25 mm.
- Schermo fumé + strappo nella scatola.
- 7 colori dello schermo disponibili. VZ100



## 6 INTERNI :

- Sistema di sgancio rapido di emergenza.
- Rimozione rapida ed intuitiva delle guance.
- Nuovo "3D Pad" delle guance.
- Cuscinetti auricolari rimovibili.
- 2 maschere antiappannamento estate/inverno.

## 5 CHINSTRAPS :

- Magnetic Auto-Lock on chin strap protections.
- Adjustable, removable and washable chin strap protections.
- Double D buckle in paralumen.



## SUPPORTO MENTONIERA :

- 7 - Mentoniera in EPU.
- doppia densità (poliuretano espanso).

## MENTONIERA ERGO RACING :

- Fornisce un supporto stabile e abbassa la posizione del casco dietro lo schermo.

Peso : 1410 g (su una taglia M -full carbon- +/- 50g)

Norma UNECE 22-06

Taglia dalla XS alla XXL



# BACK TO TRACK



Benvenuti in un'epopea piena di meraviglie, dove lo straordinario diventa ordinario.

## 1 STRUTTURA:

Una calotta iniettata con policarbonato LEXAN TM ad alto impatto. Con un materiale di alta qualità che garantisce prestazioni meccaniche e termiche ottimali da -10°C a 50°C.

## 2 VISIERA:

Classe ottica 1:

Schermo dotato di Pinlock® 70:

Visiera parasole con trattamento antigraffio e antiappannamento UV380.

## 3 LEDs:

Lo SKWAL i3 è dotato di un sistema di illuminazione a LED standard.

SISTEMA LED ATTIVO. Grazie all'integrazione di un accelerometro triassiale, il rilevamento della frenata avviene senza alcuna connessione cablata o Bluetooth!

I LED hanno una durata della batteria di 12 ore(2) e sono alimentati da una batteria a ricarica rapida.



4 Nuovo sistema brevettato per l'estrazione rapida del retino senza attrezzi. 6 colori visiera disponibili VZ400



## 6 COMFORT:

Una campagna di scansione 3D ci ha permesso di definire la base della scarpa più vicina possibile per la tua corporatura: il "BEST FIT" di SHARK.

## 5

Le nostre calzature effetto seconda pelle combinano ben 5 tessuti high-tech garantendo:

- finiture di prima qualità.
- schiume semirigide per un sostegno esemplare durante l'uso.
- notevole tenuta all'acqua e alle intemperie.



## 7 AERODINAMISMO:

-Le nostre simulazioni digitali CFD (Computational Fluid Dynamics) ci permettono di offrire:

- Un profilo aerodinamico che offre una stabilità ottimale qualunque sia la velocità.
- Rimozione degli effetti negativi dell'oscillazione ad alta velocità ("effetto tampone").
- Ridotto rumore aerodinamico e migliore isolamento acustico
- Ventilazione interna ad alte prestazioni composta da 4 prese d'aria e 4 estrattori ad effetto Venturi + una posizione di schermo in rete d'aria.

Peso: 1500 g (+/- 50gr)  
Norma UNECE 22-06  
Taglia dalla XS alla XXL

# SKWAL i3



WWW.SHARK-HELMETS.COM

# BACK TO TRACK

Benvenuti in un'epopea piena di meraviglie, dove lo straordinario diventa ordinario.



## 1 STRUTTURA:

Una calotta iniettata con policarbonato LEXAN TM ad alto impatto. Con un materiale di alta qualità che garantisce prestazioni meccaniche e termiche ottimali da -10°C a 50°C.

## 3 EPS multi-densità: guscio associato a fodera specifica 2 misure di cappelli.

## 2 SCHERMO:

### Classe ottica 1:

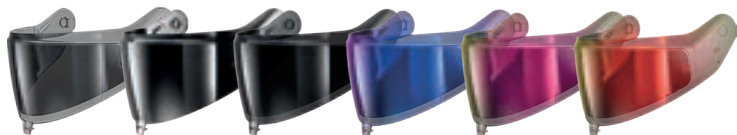
Schermo a spessore variabile per evitare distorsioni visive.

### Schermo dotato di Pinlock® 70:

dotato di sistema di regolazione tensione della nuova pellicola (leve di regolazione esterne). Protezione solare UV380 e trattamento anti-graffio e antiappannamento



## 4 Nuovo sistema brevettato per l'estrazione rapida del retino senza attrezzi. Disponibili 6 colori di visiere VZ400



## 5 COMFORT: "BEST FIT" di SQUALO. Sistema ergonomico brevettato per il fissaggio dei tessuti. Fibbia micrometrica. Bavaglino anti-vortice removibile. Maschera antiappannamento removibile.



2 colori disponibili.

Una campagna di scansione 3D effettuata su un ampio panel di utenti ci ha permesso di definire la calzatura il più vicino possibile alla forma del tuo corpo, combinando ben 4 tessuti ad alta tecnologia garantendo:

- finiture di prima qualità.
- schiume semirigide per un sostegno esemplare durante l'uso.
- notevole tenuta all'acqua e alle intemperie.
- una vestibilità piacevolmente morbida nell'indossarli.

## D-SKWAL 3 FIRSTLAP

## 7 AÉRODYNAMISME:

Le nostre simulazioni digitali CFD (Computational Fluid Dynamics) ci permettono di offrire:

- Un profilo aerodinamico che offre una stabilità ottimale qualunque sia la velocità.
- Ventilazione interna ottimale.
- 4 prese d'aria e 4 estrattori d'aria ad effetto Venturi.
- Posizione dello schermo a rete d'aria

Peso: 1500 gr (+/- 50 gr)  
Norma UNECE 22-06  
Taglia dalla XS alla XXL



# BACK TO TRACK

Benvenuti in un'epopea piena di meraviglie, dove lo straordinario diventa ordinario.

## 1 STRUTTURA:

Una calotta iniettata con policarbonato LEXAN TM ad alto impatto. Con un materiale di alta qualità che garantisce prestazioni meccaniche e termiche ottimali da -10°C a 50°C.

3 EPS multi-densità: guscio associato a fodera specifica  
2 misure di cappelli.

## 5 COMFORT:

Sistema ergonomico brevettato per il fissaggio dei tessuti. Fibbia micrometrica. Bavaglino anti-vortice removibile. removibile.

## 2 SCHERMO:

Classe ottica 1 :  
Schermo dotato di Pinlock® 70 :  
Protezione solare UV380 e trattamento antigraffio e antiappannamento



4 Nuovo sistema brevettato per l'estrazione rapida del retino senza attrezzi. Disponibili 6 colori di visiere VZ400



3 colori disponibili.

## 6 "BEST FIT" di SQUALO.

Una campagna di scansione 3D ci ha permesso di definire la calzatura il più vicino possibile alla forma del tuo corpo, combinando ben 5 tessuti ad alta tecnologia garantendo:

- finiture di prima qualità.
- schiume semirigide per un sostegno esemplare durante l'uso.
- notevole tenuta all'acqua e alle intemperie.

## RIDILL2 RAGING BEAST

## 7 INNOVAZIONI:

Il RIDILL2 concentra la maggior parte delle innovazioni SHARK per l'esperienza di guida più confortevole qualunque sia il tuo utilizzo.

Peso: 1500 gr (+/- 50 gr)  
Norma UNECE 22-06  
Taglia dalla XS alla XXL