

# BACK TO TRACK

Déjate maravillar por nuestros cuatro héroes, que no son solo guardianes de tu seguridad, sino portales hacia un universo donde lo virtual se funde con lo real, iluminado por luces brillantes y pintado con colores tan vibrantes que parecen salidos de un sueño.

AERON GP FIM, SKWAL i3 Zarco GP De France, D SKWAL 3 Firstlap y RIDILL 2 Raging Beast. Estos cascos son una simbiosis de tecnología de punta e imaginación, prometiendo una experiencia de conducción que te transportará a un mundo donde todo es posible.



El AERON GP FIM, una proeza tecnológica que combina ligereza y rendimiento, cumple con las normas UNECE 22-06 y está diseñado para la competición. Su revolucionario sistema aerodinámico A2S reduce significativamente el efecto bandera (80%), las turbulencias (50%) y la resistencia al aire (5%), prometiendo una excepcional estabilidad a alta velocidad. Con sus múltiples entradas (5) y extractores de aire (7), asegura una ventilación óptima. Su carcasa de COVA (Carbon On View & Aramid) ofrece una absorción de impactos superior, mientras que su interior ergonómico maximiza la comodidad. Su visor de clase óptica 1, tratado contra arañazos y empañamiento, está equipado con un sistema de desmontaje rápido. También incluye accesorios específicos para carreras, como una pantalla ahumada y tear-offs.

Cada línea de este casco cuenta una historia de ingeniería de vanguardia, desafíos superados y búsqueda de la perfección. Ya ha demostrado su valía en los circuitos de Grand Prix más temibles, combinando tecnología y rendimiento. Su diseño, inspirado por fuerzas invisibles, parece casi vivo, como si el carbono cobrara vida, contando historias de victorias.

El AERON GP FIM es mucho más que un simple casco: es una extensión del piloto, un símbolo de dominio, velocidad y pasión pura. Está listo para acompañarte en cada curva, en cada recta y en cada desafío que te presente la pista.

## SKWAL i3 Zarco GP De France

Embárcate en un viaje al corazón de la innovación con el Skwal i3 Zarco GP De France. Equipado con LED integrados, este casco brilla con un resplandor futurista, ofreciendo visibilidad y estilo. Su estructura de policarbonato High-Impact LEXAN™ y sus sofisticados sistemas de ventilación te envuelven en un confort excepcional.

Este casco es la alianza perfecta de tecnología y seguridad, con una pantalla anti-vaho Pinlock 70 Max Vision y una visera solar integrada tratada UV380. Es el fruto de una colaboración entre nuestro legendario piloto y un artista urbano apasionado por la velocidad. Sus gráficos, inspirados en los circuitos de carrera y los destellos de luz a alta velocidad, son un homenaje a la adrenalina y al arte de la autosuperación.

Cada línea recuerda el derrape preciso de los neumáticos y cada patrón entrelazado simboliza los pensamientos vertiginosos de un piloto antes de una carrera. Cada curva es una historia, una victoria o una derrota, haciendo de este casco algo más que un objeto de protección.

Déjate llevar por un torbellino de sensaciones, donde la velocidad y la magia se encuentran en un destello de adrenalina pura. Una obra de arte vibrante que hace eco a esos momentos únicos donde los neumáticos rozan el asfalto. Ya admirada en nuestro icónico Aeron GP, esta creación está ahora disponible en el Skwal i3. Así que prepárate para desafiar tus límites y tomar la pista con estilo y determinación.

## D-SKWAL3 Firstlap.

Prepárate para vibrar con el D-Skwal 3 Firstlap. Con su diseño inspirado en el universo de las carreras, este casco es una verdadera fortaleza. Para los más audaces, es el momento de celebrar el regreso a la pista con un estilo limpio y vanguardista. Su visor anti-rayaduras de clase óptica 1 está listo para recibir un Pinlock® Maxvision 70. En el interior, los tejidos ALVEOTECH, suaves y refrescantes, ofrecen un confort duradero.

Gracias a sus 2 entradas y 2 salidas de aire, se garantiza una ventilación óptima para un máximo confort en todas las estaciones. El D-Skwal 3 Firstlap es una verdadera escultura en movimiento, una representación viva de velocidad y potencia. Su gráfica, que se inspira en la esencia misma de la carrera, es una sinfonía de líneas fluidas y dinámicas, que se propulsan hacia adelante como un bólido en plena aceleración.

Los colores, vibrantes y estridentes, evocan el contraste entre la calma de una línea de salida y la explosión de energía cuando un piloto se lanza a la pista. El nombre Firstlap no es casualidad: este casco captura ese preciso momento en que todo comienza, en que la primera recta marca la entrada a una aventura de alta velocidad.

No estás aquí para seguir la carrera, sino para guiarla.

## D-SKWAL3 Raging Beast

Permitenos presentarte el RIDILL 2 Raging Beast, no es solo un accesorio, sino un verdadero símbolo de energía brutal e insaciable sed de victoria. Imagina por un momento, durante una carrera decisiva, un piloto y una bestia enfurecida, unidos por la misma obsesión por la velocidad. Al fusionarse, la bestia infunde su furia, cada color vibrante se convierte en el reflejo de la adrenalina y la pasión del piloto.

Pero no te equivoques, este casco es mucho más que un símbolo. Gracias al Best Fit, el RIDILL 2 se adapta a tu morfología como una segunda piel, un sistema patentado de fijación de textiles que aumenta la comodidad.

Ofrece una variedad de características ópticas, incluyendo una pantalla de espesor variable sin distorsión visual y una visera anti-vaho que brinda protección UV380. El desmontaje de la pantalla es sencillo y no requiere ninguna herramienta, lo que hace que este casco sea de una practicidad inigualable.

Es la unión entre el instinto salvaje y la determinación humana, transformando cada carrera en una emocionante búsqueda de superación.



# BACK TO TRACK



Bienvenidos a una epopeya llena de asombro, donde lo extraordinario se vuelve ordinario.

## 1 VENTILACIONES:

5 tomas de aire (+25%) y 7 extractores de aire (+77%).  
COVA DE NUEVA GENERACIÓN (CARBONO VISIBLE Y ARAMIDA).  
Resina termoendurecible, excelente absorción de impactos.

## A2S 3 SISTEMA ADAPTABLE DE AERONAVE:

- Efecto bandera: -80% / Turbulencia: -50% / Aprendiz: -5%.
- Compuerta rotacional de línea recta.
- Adaptación automática de la forma del spoiler a todos los parachoques traseros.
- Casco autoadaptativo a todas las condiciones de carrera.
- Spoiler aerodinámico patentado.
- Reducción de la resistencia aerodinámica en las curvas.

## 2 MECÁNICA DE PANTALLA PATENTADA:

- 4 puntos de anclaje.
- Sistema de visera de liberación rápida. (sistema de extracción rápida de pantalla). Ajuste de la Fuerza de Fricción de la pantalla. Con la llave Allen suministrada con el producto, puede regular la fuerza de fricción de la pantalla.



## 4 SERA:

- Pantalla de clase óptica 1, de 4,25 mm de espesor.
- Cortina de humo + rotura en la caja.
- 7 colores de pantalla disponibles. VZ100



## 6 INTERIOR:

- Sistema de liberación rápida de emergencia.
- Eliminación rápida e intuitiva de las mejillas.
- Nuevo "3D Pad" de las mejillas.
- Almohadillas extraíbles para los oídos.
- 2 mascarillas antivaho verano/invierno.

## 5 BARBAJAS:

- Auto-Lock magnético en los protectores de la correa de la barbilla.
- Correa de barbilla ajustable, extraíble y lavable protecciones.
- Hebilla doble D en pantalla.



## SOPORTE DE MENTÓN:

- Mentonera EPU.
- doble densidad (poliuretano expandido).

## MENTÓN ERGO RACING:

- Proporciona un soporte estable y baja la posición del casco detrás de la pantalla.

Peso: 1410 g (en una talla M -full carbon- +/- 50 g)  
Norma CEPE 22-06  
Talla XS - XXL



WWW.SHARK-HELMETS.COM



# BACK TO TRACK



Bienvenidos a una epopeya llena de asombro, donde lo extraordinario se vuelve ordinario.

## 1 ESTRUCTURA:

Una calota inyectada con policarbonato LEXAN TM de Alto Impacto. Con un material de alta calidad que garantiza un óptimo rendimiento mecánico y térmico desde -10°C hasta 50°C.

## 2 VISERA:

Clase óptica 1:

Pantalla equipada con Pinlock® 70:

Visera solar con tratamiento antirayaduras y antivaho UV380.

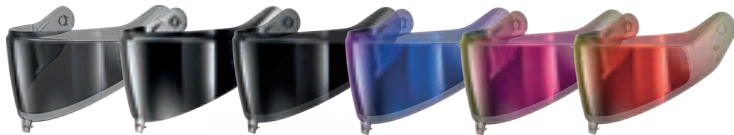
## 3 LEDs:

El SKWAL i3 está equipado con un sistema de iluminación LED estándar. SISTEMA LED ACTIVO. ¡Gracias a la integración de un acelerómetro triaxial, la detección de frenado se realiza sin necesidad de conexión por cable o Bluetooth!

Los LED tienen una batería de larga duración de 12 horas(2) y funcionan con una batería de carga rápida.



4 Nuevo sistema patentado para una extracción rápida y sin herramientas de la pantalla. 6 colores de visera disponibles VZ400



## 6 COMODIDAD:

Una campaña de escaneo 3D nos permitió definir la base del zapato más cercana posible para tu tipo de cuerpo: el "BEST FIT" de SHARK.

## 5

Nuestro calzado efecto segunda piel combina nada menos que 5 textiles de alta tecnología garantizando:

- Acabados de primera calidad.
- Espumas semifirmes para un soporte ejemplar durante el uso.
- notable estanqueidad y estanqueidad a la intemperie.



## 7 AERODINÁMICA:

-Nuestras simulaciones digitales CFD (Dinámica de Fluidos Computacional) nos permiten ofrecer:

- Un perfil aerodinámico que ofrece una estabilidad óptima sea cual sea tu velocidad.
- Eliminación de los efectos negativos del swing a alta velocidad. ("efecto amortiguador").
- Reducción del ruido aerodinámico y mejor aislamiento acústico
- Ventilación interna de alto rendimiento compuesta por 4 entradas de aire, y 4 extractores efecto venturi + rejilla de aire de posición.

Peso: 1500 gramos (+/- 50gr)

Norma CEPE 22-06

Talla XS - XXL

# SKWAL i3



WWW.SHARK-HELMETS.COM



# BACK TO TRACK



Bienvenidos a una epopeya llena de asombro, donde lo extraordinario se vuelve ordinario.

## 1 STRUCTURE :

Una calota inyectada con policarbonato LEXAN TM de Alto Impacto. Con un material de alta calidad que garantiza un óptimo rendimiento mecánico y térmico desde -10°C hasta 50°C.

## 3 EPS multidensidad: carcasa asociada a un liner específico 2 tamaños de gorra.

## 2 VISERA :

### Clase óptica 1 :

Pantalla con espesor variable para evitar distorsiones visuales. **Visera equipada con Pinlock® 70:** equipado con un sistema de ajuste tensión de la nueva película (palancas de ajuste externas). Protección solar UV380 y tratamiento antirrayas y anti-vaho.



## 4 Nuevo sistema patentado para una extracción rápida y sin herramientas de la pantalla. 6 colores de visores VZ400 disponibles



## 5 COMODIDAD : "BEST FIT" por TIBURÓN. Sistema ergonómico patentado para la fijación de textiles. Hebilla micrométrica. Babero anti-remolinos extraíble. Máscara antivaho extraíble.



2 colores disponibles.

Una campaña de escaneo 3D realizada sobre un amplio panel de usuarios nos permitió definir el calzado lo más fielmente posible a la forma de su cuerpo, combinando nada menos que 4 textiles de alta tecnología que garantizan:

- Acabados de primera calidad.
- Espumas semifirmes para un soporte ejemplar durante el uso.
- notable estanqueidad y estanqueidad a la intemperie.
- un tacto agradable y suave al ponérselo.

## D-SKWAL3 FIRSTLAP

## 7 AÉRODYNAMISME :

Nuestras simulaciones digitales CFD (Dinámica de Fluidos Computacional) nos permiten ofrecer:

- Un perfil aerodinámico que ofrece una estabilidad óptima sea cual sea tu velocidad.
  - Óptima ventilación interna.
  - 4 entradas de aire y 4 extractores de aire efecto venturi.
- Posición de la pantalla de malla de aire

Peso: 1500 gr (+/- 50gr)  
Norma CEPE 22-06  
Talla XS - XXL



# BACK TO TRACK



Bienvenidos a una epopeya llena de asombro, donde lo extraordinario se vuelve ordinario.

## 1 STRUCTURE :

Una calota inyectada con policarbonato LEXAN TM de Alto Impacto. Con un material de alta calidad que garantiza un óptimo rendimiento mecánico y térmico desde -10°C hasta 50°C.

3 EPS multidensidad: carcasa asociada a un liner específico  
2 tamaños de gorra.

## 5 COMODIDAD :

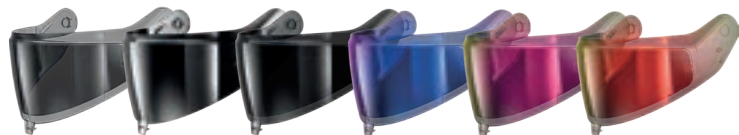
Sistema ergonómico patentado para la fijación de textiles. Hebilla micrométrica. Máscara antivaho extraíble.

## 2 VISERA :

Clase óptica 1 :  
Visera equipada con Pinlock® 70:  
Protección solar UV380 y tratamiento antirrayas y antivaho.



4 Nuevo sistema patentado para una extracción rápida y sin herramientas de la pantalla. 6 colores de visores VZ400 disponibles



3 colores disponibles.

## 6 "BEST FIT" por TIBURÓN.

Una campaña de escaneo 3D nos permitió definir el calzado lo más fielmente posible a la forma de su cuerpo, combinando nada menos que 5 textiles de alta tecnología que garantizan:

- Acabados de primera calidad.
- Espumas semifirmes para un soporte ejemplar durante el uso.
- notable estanqueidad y estanqueidad a la intemperie.

## RIDILL2 RAGING BEAST

## 7 INNOVACIONES:

El RIDILL2 concentra la mayoría de las innovaciones de SHARK para brindar la experiencia de conducción más cómoda sea cual sea su uso.

Peso: 1500 gr (+/- 50gr)  
Norma CEPE 22-06  
Talla XS - XXL



WWW.SHARK-HELMETS.COM