

BACK TO TRACK

Lassen Sie sich von unseren vier Helden verzaubern, die nicht nur Hüter Ihrer Sicherheit sind, sondern Tore zu einem Universum, in dem Virtuelles mit Realem verschmilzt. Ein Universum, das mit funkelnden Lichtern erstrahlt und mit so lebendigen Farben wie im Traum gemalt ist.

Der AERON GP FIM, der SKWAL i3 Zarco GP De France, der D-SKWAL 3 Firstlap und der RIDILL 2 Raging Beast. Diese Helme bilden eine Symbiose aus Spitzentechnologie sowie Fantasie und versprechen ein Fahrerlebnis, das Sie in eine Welt versetzt, in der alles möglich ist.



Der AERON GP FIM, ein technologisches Meisterwerk, das Leichtigkeit und Leistung vereint, entspricht den UNECE 22-06 Normen und ist für den Wettbewerb konzipiert. Sein revolutionäres aerodynamisches System A2S reduziert den Fahnen-Effekt (80%), Turbulenzen (50%) sowie den Luftwiderstand (5%) signifikant und verspricht außergewöhnliche Stabilität bei hohen Geschwindigkeiten. Mit seinen vielfältigen Lufteinlässen (5) und Luftextraktoren (7) sorgt er für eine optimale Belüftung.

Seine Schale aus COVA (Carbon On View & Aramid) bietet optimale Stoßdämpfung, während das ergonomische Innenteil für maximalen Komfort sorgt. Sein Visier der Optik-Klasse 1 ist kratzfest und antibeschlagbehandelt sowie mit einem Schnellverschlussystem ausgestattet. Es beinhaltet auch spezielle Accessoires für Rennen wie ein getöntes Visier und Tear-Offs.

Jede Linie dieses Helms erzählt eine Geschichte von Spitzentechnologie, gemeisterten Herausforderungen und Perfektionsstreben. Er hat sich bereits auf den gefährlichsten Grand-Prix-Strecken bewährt, indem er Technologie und Leistung vereint. Sein Design ist von unsichtbaren Kräften inspiriert.

Es scheint fast lebendig, als würde das Carbon zum Leben erweckt, während es Geschichten von Siegen erzählt. Der AERON GP FIM ist weit mehr als nur ein einfacher Helm: Er ist eine Erweiterung des Fahrers, ein Symbol für Beherrschung, Geschwindigkeit und pure Leidenschaft. Er begleitet Sie in jeder Kurve, auf jeder Geraden, bei jeder Herausforderung auf der Strecke.

SKWAL i3 Zarco GP De France

Begeben Sie sich mit dem Skwal i3 Zarco GP De France auf eine Reise ins Zentrum der Innovation. Dieser Helm ist mit integrierten LEDs ausgestattet, strahlt einen futuristischen Glanz aus und bietet Sichtbarkeit sowie Stil. Seine High-Impact LEXAN™ Polycarbonatstruktur und seine ausgeklügelten Belüftungssysteme umhüllen Sie mit außergewöhnlichem Komfort.

Dieser Helm ist die perfekte Verbindung von Technologie und Sicherheit, mit einem Pinlock 70 Max Vision Anti-Beschlag-Visier und einer integrierten UV380-behandelten Sonnenblende. Er ist das Ergebnis einer Zusammenarbeit zwischen unserem legendären Fahrer und einem urbanen Künstler, der Geschwindigkeit liebt. Seine Grafiken sind inspiriert von Rennstrecken und High-Speed-Lichtreflexionen und eine Hommage an Adrenalin sowie die Kunst, über sich selbst hinauszuwachsen. Jede Linie erinnert an das präzise Gleiten der Reifen und jedes darin integrierte Muster symbolisiert die wirbelnden Gedanken eines Fahrers vor einem Rennen. Jede Kurve ist eine Geschichte, ein Sieg oder eine Niederlage. Deshalb ist dieser Helm mehr als nur eine Protektion.

Lassen Sie sich in einen Strudel von Emotionen mitreißen, wo Geschwindigkeit und Magie in einem Aufblitzen von reinem Adrenalin aufeinander treffen. Ein aufregendes Kunstwerk, das an diese einzigartigen Momente erinnert, in denen die Reifen den Asphalt berühren. Diese Kreation konnten sie schon bei unserem ikonischen Aeron GP bewundern. Nun ist sie auch beim Skwal i3 erhältlich. Also bereiten Sie sich darauf vor, Ihre Grenzen zu überschreiten und die Rennstrecke mit Stil und Entschlossenheit zu erobern.

D-SKWAL 3 Firstlap

Bereiten Sie sich darauf vor, mit dem D-Skwal 3 Firstlap über den Asphalt zu rasen. Mit seinem Design, das von der Rennwelt inspiriert ist, ist dieser Helm ein ausgezeichneter Schutz. Für die Mutigsten unter Ihnen ist es an der Zeit, die Rückkehr auf die Rennstrecke mit einem optimierten und avantgardistischen Aussehen zu feiern. Sein kratzfestes Visier der Optik Klasse 1 ist mit einem Pinlock® Maxvision 70 kompatibel. Das Innenteil mit weichen und erfrischenden ALVEOTECH-Textilien bieten Ihnen dauerhaften Komfort.

Dank seiner 2 Lufteinlässe und 2 Luftextraktoren ist eine optimale Belüftung für maximalen Komfort für alle Jahreszeiten gewährleistet. Der D-Skwal 3 Firstlap ist eine echte Skulptur in Bewegung, eine lebendige Darstellung von Geschwindigkeit und Kraft. Seine Grafik, die vom Rennen selbst inspiriert ist, ist eine Symphonie aus fließenden und dynamischen Linien, die sich wie ein voll beschleunigender Rennwagen nach vorne katapultieren.

Die lebendigen und scharfen Farben erinnern an den Kontrast zwischen der Ruhe einer Startlinie und der Energieexplosion, wenn ein Fahrer auf die Rennstrecke geht. Den Namen Firstlap haben wir nicht zufällig gewählt: Dieser Helm fängt genau den Moment ein, in dem alles beginnt, wenn die erste Gerade ein Hochgeschwindigkeitsabenteuer einläutet.

Sie sind nicht hier, um das Rennen zu verfolgen, sondern um es zu beherrschen.

D-SKWAL 3 Raging Beast

Lassen Sie uns Ihnen den RIDILL 2 Raging Beast vorstellen: Er ist nicht nur ein Accessoire, sondern ein wirkliches Symbol für echte Energie und unstillbaren Siegesdurst. Stellen Sie sich kurz Folgendes vor: Bei einem entscheidenden Rennen sind ein Fahrer und ein wütendes Biest durch den gleichen Drang nach Geschwindigkeit vereint. Durch die Verschmelzung hat das Biest dem Fahrer seine Wut übertragen. Jede leuchtende Farbe spiegelt das Adrenalin und die Leidenschaft des Fahrers wider.

Aber lassen Sie sich nicht täuschen: Dieser Helm ist mehr als ein Symbol. Dank des Best Fit passt sich der RIDILL 2 Ihrer Morphologie an wie eine zweite Haut. Ein patentiertes Textilbefestigungssystem sorgt so für mehr Komfort.

Er bietet eine Vielzahl von optischen Eigenschaften, darunter ein Visier mit variabler Dicke ohne visuelle Verzerrung und eine Anti-Beschlag-Sonnenblende mit UV380-Schutz. Das Visier kann werkzeugfrei abgenommen werden, wodurch dieser Helm unvergleichlich praktisch ist.

Eben die Kombination von wildem Instinkt und menschlicher Entschlossenheit verwandelt jedes Rennen in eine begeisterte Suche, über sich hinauszuwachsen.



BACK TO TRACK



Willkommen in einem Epos voller Wunder, in dem das Außergewöhnliche zum Alltäglichen wird.

1 BELÜFTUNG:

5 Lufteinlässe (+25 %) und 7 Luftabsauger (+77 %).
COVA DER NEUEN GENERATION (SICHTBARES CARBON UND ARAMID).
Duroplastisches Harz, hervorragende Stoßdämpfung.

3 A2S - ANPASSBARES FLUGZEUGSYSTEM:

- Flaggeneffekt: -80 % / Turbulenz: -50 % / Lehrling: -5 %.
- Geradliniges Drehor.
- Automatische Anpassung der Spoilerform an alle Heckstoßfänger.
- Selbstanpassender Helm an alle Rennbedingungen.
- Patenterter aerodynamischer Spoiler.
- Reduzierung des aerodynamischen Widerstands bei Kurvenfahrt.

2 PATENTIERTE BILDSCHIRMECHANIK:

- 4 Ankerpunkte.
 - Schnellverschluss-Visiersystem.
(System zum schnellen Entfernen des Bildschirms).
- Einstellung der Reibungskraft des Visiers Mithilfe des mitgelieferte Inbusschlüssels können Sie die Reibungskraft Ihres Visiers einstellen.



4 SIER:

- Optischer Bildschirm der Klasse 1, 4,25 mm dick.
- Rauchschutz + Bruch im Karton.
- 7 Bildschirmfarben verfügbar. VZ100



6 INNEN:

- Notfall-Schnellverschlussystem.
- Schnelle und intuitive Wangenentfernung.
- Neues „3D-Pad“ für die Wangen.
- Abnehmbare Ohrpolster.
- 2 Sommer-/Winter-Antibeslagmasken.

5 BÄRTE:

- Magnetische Auto-Lock-Funktion am Kinnriemenschutz.
 - Verstellbarer, abnehmbarer und waschbarer Kinnriemen
- Schutzmaßnahmen.
- Doppelte D-Schnalle ausgestellt.



KINNSTÜTZE:

- EPU-Kinnstütze.
- doppelte Dichte (expandiertes Polyurethan).

ERGO RACING KINN:

- Bietet stabilen Halt und senkt die Position des Helms hinter dem Bildschirm.

Gewicht: 1410 g (bei Größe M - Vollcarbon - +/- 50 g)
UNECE-Norm 22-06
Größe XL - XXL

BACK TO TRACK

Willkommen in einem Epos voller Wunder, in dem das Außergewöhnliche zum Alltäglichen wird.



1 STRUKTUR:

Eine mit hochschlagfestem LEXAN™ Polycarbonat eingespritzte Schale. Mit einem hochwertigen Material, das optimale mechanische und thermische Leistung von -10 °C bis 50 °C garantiert.

2 VISIER:

Optische Klasse 1:
Bildschirm ausgestattet mit Pinlock® 70:
Sonnenblende mit Anti-Kratz- und Anti-Beschlag-Behandlung UV380.

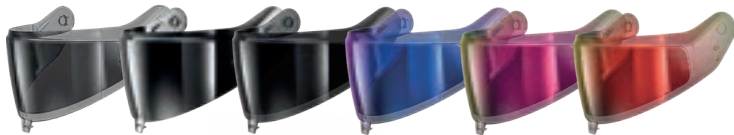
3 LEDs:

Der SKWAL i3 ist standardmäßig mit einem LED-Beleuchtungssystem ausgestattet. AKTIVES LED-SYSTEM. Dank der Integration eines dreiecksigen Beschleunigungsmessers erfolgt die Bremserkennung ohne die Notwendigkeit einer Kabel- oder Bluetooth-Verbindung!

Die LEDs haben eine lange Akkulaufzeit von 12 Stunden(2) und werden von einem schnell aufladbaren Akku betrieben.



4 Neues patentiertes System zum schnellen, werkzeuglosen Entfernen des Bildschirms. 6 Visierfarben verfügbar VZ400



6 KOMFORT:

Eine 3D-Scan-Kampagne ermöglichte es uns, die nächstgelegene Schuhbasis zu definieren für Ihren Körpertyp möglich: SHARK's „BEST FIT“.

5

Unsere Schuhe mit Zweite-Haut-Effekt kombinieren nicht weniger als 5 Hightech-Textilien und garantieren:

- Hochwertige Verarbeitung.
- Halbfeste Schaumstoffe für vorbildlichen Halt bei der Anwendung.
- Bemerkenswerte Wasser- und Wetterfestigkeit.



AERODINÁMICA:

7 -Unsere digitalen CFD-Simulationen (Computational Fluid Dynamics) ermöglichen es uns, Folgendes anzubieten:

- Ein aerodynamisches Profil, das unabhängig von Ihrer Geschwindigkeit optimale Stabilität bietet.
- Beseitigung der negativen Auswirkungen von Hochgeschwindigkeitsschwüngen. („Puffereffekt“).
- Reduzierung des aerodynamischen Lärms und bessere akustische Isolierung
- Hochleistungs-Innenbelüftung bestehend aus 4 Lufteinlässen und 4 Absaugvorrichtungen mit Venturi-Effekt + Positionsluftgitter.

Gewicht: 1500 Gramm (+/- 50gr)
CEPE-Standard 22-06
Größe XS - XXL

SKWAL i3



WWW.SHARK-HELMETS.COM

BACK TO TRACK

Willkommen in einem Epos voller Wunder, in dem das Außergewöhnliche zum Alltäglichen wird.



1 STRUKTUR :

Eine mit schlagfestem LEXAN™ Polycarbonat eingespritzte Schale. Mit einem hochwertigen Material, das optimale mechanische und thermische Leistung von -10 °C bis 50 °C garantiert.

3 Multi-Density-EPS: Schale mit spezifischem Liner verbunden 2 Kappengrößen.

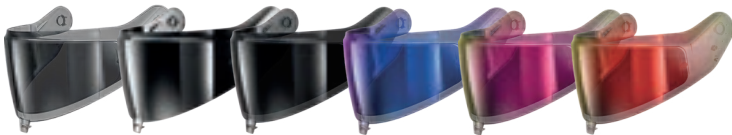
2 VISIER :

Optische Klasse 1 :

Bildschirm mit variabler Dicke, um visuelle Verzerrungen zu vermeiden. **Visier ausgestattet mit Pinlock® 70:** Ausgestattet mit einem Verstellsystem Spannung des neuen Films (externe Einstellhebel). UV380-Sonnenschutz sowie Kratz- und Antibeschlagbehandlung



4 Neues patentiertes System zur schnellen, werkzeuglosen Bildschirmentnahme. VZ400-Visiere in 6 Farben erhältlich



5 KOMFORT :

Patentiertes ergonomisches System zur Fixierung von Textilien. Mikrometrische Schnalle. Abnehmbares Anti-Wirbel-Lätzchen. Abnehmbare Antibeschlagmaske.



“BEST FIT” von SHARK.

Eine 3D-Scan-Kampagne, die bei einer großen Anzahl von Benutzern durchgeführt wurde, ermöglichte es uns, die Schuhe so nah wie möglich an Ihrer Körperform zu definieren und dabei nicht weniger als 4 High-Tech-Textilien zu kombinieren, die Folgendes garantieren:

- Hochwertige Verarbeitung.
- Halbfeste Schaumstoffe für vorbildlichen Halt bei der Anwendung.
- bemerkenswerte Wasser- und Wetterfestigkeit.
- ein angenehm weiches Tragegefühl beim Anziehen.

D-SKWAL 3 FIRST LAP

7 AERODYNAMIK :

Mit unseren digitalen CFD-Simulationen (Computational Fluid Dynamics) können wir Folgendes anbieten:

- Ein aerodynamisches Profil, das unabhängig von Ihrer Geschwindigkeit optimale Stabilität bietet.
- Optimale Innenbelüftung.
- 4 Lufteinlässe und 4 Luftabsauger mit Venturi-Effekt.
- Position des Air-Mesh-Siebes

2 Farben verfügbar.

Gewicht: 1500 g (+/- 50 g)
UNECE 22-06-Standard
Größe XS - XXL



BACK TO TRACK

Willkommen in einem Epos voller Wunder, in dem das Außergewöhnliche zum Alltäglichen wird.



1 STRUKTUR:

Eine mit schlagfestem LEXAN™ Polycarbonat eingespritzte Schale. Mit einem hochwertigen Material, das optimale mechanische und thermische Leistung von -10 °C bis 50 °C garantiert.

3 Multi-Density-EPS: Schale mit spezifischem Liner verbunden
2 Kappengrößen.

5 KOMFORT:

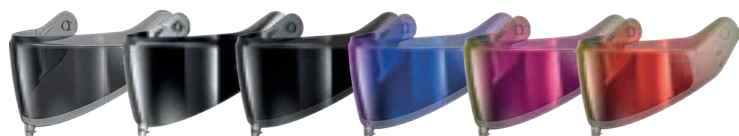
Patentiertes ergonomisches System zur Fixierung von Textilien. Mikrometrische Schnalle. Abnehmbare Antibeschlagmaske.

2 VISIER:

Optische Klasse 1 :
Visier ausgestattet mit Pinlock® 70:
UV380-Sonnenschutz sowie Kratz- und Antibeschlagbehandlung



4 Neues patentiertes System zur schnellen, werkzeuglosen Bildschirmentnahme. VZ400-Visiere in 6 Farben erhältlich



6 "BEST FIT" von SHARK.

Eine 3D-Scan-Kampagne, durchgeführt wurde, ermöglichte es uns, die Schuhe so nah wie möglich an Ihrer Körperform zu definieren und dabei nicht weniger als 5 High-Tech-Textilien zu kombinieren, die Folgendes garantieren:

- Hochwertige Verarbeitung.
- Halbfeste Schaumstoffe für vorbildlichen Halt bei der Anwendung.
- bemerkenswerte Wasser- und Wetterfestigkeit.

RIDILL2 RAGING BEAST

7 INNOVATIONEN:

Der RIDILL2 vereint die meisten Innovationen von SHARK für das komfortabelste Fahrerlebnis, unabhängig von Ihrer Nutzung.

3 Farben verfügbar.

Gewicht: 1500 g (+/- 50 g)
UNECE 22-06-Standard
GrößeXS - XXL



WWW.SHARK-HELMETS.COM